

STAGES INTER

Années **2024** & **2025**

Catalogue & hors-catalogue



GRIEPS

Formation Conseil Santé

Management

Qualité & organisation des soins

Raisonnement clinique

Personnes âgées & handicap

Psychiatrie & santé mentale

Expertise clinique

Droit, responsabilité, éthique

Relation, recherche & ETP

Formation de formateurs

www.grieps.fr

MANAGEMENT

PILOTAGE & GESTION

CPOM/EPRD et PGFP

Élaborer une stratégie financière et budgétaire.

Paris, 3 jours, du 04/11/2024 au 06/11/2024, 1 080 €

Paris, 3 jours, du 03/11/2025 au 05/11/2025, 1 080 €

<https://www.grieps.fr/produit/cpom-eprd-et-pgfp/>

Serafin PH : appropriation et déploiement

Comprendre la réforme tarifaire Serafin PH pour la mettre en œuvre dans son établissement.

Paris, 3 jours, du 04/11/2024 au 06/11/2024, 1 080 €

Paris, 3 jours, du 02/04/2025 au 04/04/2025, 1 080 €

<https://www.grieps.fr/produit/serafin-ph-appropriation-et-deploiement/>

Manager un parcours de soins coordonné

Offrir des soins transdisciplinaires coordonnés sur un territoire.

Paris, 2 jours, du 26/09/2024 au 27/09/2024, 720 €

Paris, 2 jours, du 22/09/2025 au 23/09/2025, 720 €

<https://www.grieps.fr/produit/manager-un-parcours-de-soins-coordonne/>

Être coordinateur d'un dispositif et/ou de parcours

Maîtriser les rôles, missions et activités de la coordination de dispositif ou/et de parcours.

Paris, 10 jours + 28h (e-learning), du 27/03/2025

au 28/03/2025, du 12/05/2025 au 13/05/2025,

du 16/06/2025 au 17/06/2025, du 11/09/2025 au

12/09/2025 et du 13/11/2025 au 14/11/2025, 4 080 €

<https://www.grieps.fr/produit/certificat-etre-coordonateur-d-un-dispositif-et-ou-de-parcours/>

Management intergénérationnel : X, Y, Z et seniors

Mettre en place un management où chaque génération trouve sa place et coopère.

Lyon, 3 jour, du 10/03/2025 au 12/03/2025, 1 080 €

<https://www.grieps.fr/produit/management-intergenerational-x-y-z-et-seniors/>

COMPÉTENCES & OUTILS MANAGÉRIAUX

Parcours chef de pôle :

compétences en gestion et management

Assurer le pilotage stratégique et opérationnel de son pôle.

Paris, 11 jours, du 20/03/2025 au 21/03/2025, du

27/05/2025 au 28/05/2025, le 11/06/2025, du

12/06/2025 au 13/06/2025, du 06/10/2025 au

07/10/2025 et du 17/11/2025 au 18/11/2025, 3 960 €

<https://www.grieps.fr/produit/parcours-chef-de-pole-competences-en-gestion-et-management/>

Prise de décision : un atout managérial

Développer sa capacité à prendre des décisions.

Paris, 2 jours, du 26/09/2024 au 27/09/2024, 720 €

Paris, 2 jours, du 22/09/2025 au 23/09/2025, 720 €

<https://www.grieps.fr/produit/prise-de-decision-un-atout-managerial/>

Argumenter et convaincre : un atout managérial

Développer ses compétences en négociation et animation par la posture et les outils de la rhétorique.

Lyon, 2 jours, du 17/11/2025 au 18/11/2025, 720 €

<https://www.grieps.fr/produit/argumenter-et-convaincre-un-atout-managerial/>

Management et intelligence émotionnelle (niveau 1)

Utiliser les émotions dans son management.

Lyon, 3 jours, du 16/09/2024 au 18/09/2024, 1 080 €

Lyon, 3 jours, du 15/09/2025 au 17/09/2025, 1 080 €

<https://www.grieps.fr/produit/management-et-intelligence-emotionnelle-niveau-1/>

Management et intelligence émotionnelle (niveau 2)

Utiliser les émotions dans son management pour le transformer.

Lyon, 2 jours, du 25/11/2025 au 26/11/2025, 720 €

<https://www.grieps.fr/produit/management-et-intelligence-emotionnelle-niveau-2/>

Manager en congruence grâce aux neurosciences cognitives

Assurer son rôle de manager dans une vision compréhensive et développementale des situations et des personnes.

Paris, 2 jours, du 10/10/2024 au 11/10/2024, 720 €

Paris, 2 jours, du 01/09/2025 au 02/09/2025, 720 €

<https://www.grieps.fr/produit/manager-en-congruence-grace-aux-neurosciences-cognitives/>

Manager en pleine conscience : aide managériale (niveau 1)

Acquérir les bases d'une posture managériale basée sur la pleine conscience pour répondre de manière plus sereine.

Paris, 3 jours + 7h (à distance), du 23/09/2024 au 25/09/2024, 1 380 €

Paris, 3 jours + 7h (à distance), du 17/09/2025 au 19/09/2025, 1 380 €

<https://www.grieps.fr/produit/manager-en-pleine-conscience-aide-managériale-niveau-1/>

Manager en pleine conscience (niveau 2)

Renforcer sa posture managériale basée sur la pleine conscience pour répondre de manière plus sereine et adaptée.

Paris, 2 jours + 7h (en différé), du 09/12/2024 au 10/12/2024, 1 000 €

Paris, 2 jours + 7h (en différé), du 08/12/2025 au 09/12/2025, 1 000 €

<https://www.grieps.fr/produit/manager-en-pleine-conscience-niveau-2/>

Prendre la parole en public : clés de l'aisance à l'oral

Savoir s'exprimer pour transmettre, fédérer et captiver son public.

Lyon, 2 jours, du 12/12/2024 au 13/12/2024, 720 €

Lyon, 2 jours, du 03/12/2025 au 04/12/2025, 720 €

<https://www.grieps.fr/produit/prendre-la-parole-en-public-cles-de-l-aisance-a-l-oral/>

Prendre la parole : atelier de simulation

Acquérir de l'aisance à l'oral pour se faire entendre.

Paris, 2 jours, du 13/10/2025 au 14/10/2025, 720 €

<https://www.grieps.fr/produit/prendre-la-parole-atelier-de-simulation/>

Leadership et communication des cadres

Mobiliser son leadership, dans sa fonction de manager pour des prestations de haute qualité.

Lyon, 3 jours, du 19/05/2025 au 21/05/2025, 1 080 €

<https://www.grieps.fr/produit/leadership-et-communication-des-cadres/>

Posture et pratiques managériales éthiques : niveau 1

Interroger l'éthique dans sa vie professionnelle de manager.

Paris, 3 jours, du 02/06/2025 au 04/06/2025, 1 350 €

<https://www.grieps.fr/produit/posture-et-pratiques-managériales-ethiques-niveau-1/>

Posture et pratiques managériales éthiques : niveau 2

Prendre une posture réflexive face aux situations de conflits ou dilemmes éthiques managériaux.

Paris, 3 jours, du 04/11/2024 au 06/11/2024, 1 350 €

Paris, 3 jours, du 03/11/2025 au 05/11/2025, 1 350 €

<https://www.grieps.fr/produit/posture-et-pratiques-managériales-ethiques-niveau-2/>

Être cadre supérieur de santé ou cadre de pôle

Exercer avec efficacité sa fonction de cadre de pôle ou de cadre supérieur de santé en mission transversale.

Paris, 6 jours, du 16/09/2024 au 18/09/2024 et du

18/11/2024 au 20/11/2024, 2 710 €

Paris, 6 jours, du 24/09/2025 au 26/09/2025 et du

03/11/2025 au 05/11/2025, 2 710 €

<https://www.grieps.fr/produit/etre-cadre-superieur-de-sante-ou-cadre-de-pole/>

Devenir cadre supérieur ou cadre de pôle

Se projeter et investir sa future fonction de cadre supérieur.

Paris, 6 jours + 1 jour (optionnel), du 14/10/2024 au 16/10/2024, du 03/12/2024 au 05/12/2024 et le 06/12/2024 (optionnel), 2 320 €
(module optionnel 575 €)

Paris, 6 jours + 1 jour (optionnel), du 29/09/2025 au 01/10/2025, du 25/11/2025 au 27/11/2025 et le 28/11/2025 (optionnel), 2 320 €
(module optionnel 575 €)

<https://www.grieps.fr/produit/devenir-cadre-superieur-ou-cadre-de-pole/>

Cadre de proximité : approche globale de l'encadrement

Manager et organiser un service en s'adaptant aux nouvelles attentes des usagers, des professionnels...

Paris, 8 jours, du 07/10/2024 au 10/10/2024 et du 02/12/2024 au 05/12/2024, 2 880 €

Paris, 8 jours, du 18/11/2025 au 21/11/2025 et du 01/12/2025 au 04/12/2025, 2 880 €

<https://www.grieps.fr/produit/cadre-de-proximite-approche-globale-de-l-encadrement/>

Maître d'apprentissage : accompagner l'alternance

Acquérir les compétences du maître d'apprentissage pour encadrer des apprentis.

Lyon, 5 jours + 7h (e-learning), du 06/11/2024 au 08/11/2024, le 15/11/2024 (1/2 journée), le 22/11/2024 (1/2 journée) et le 13/12/2024, 1 800 €

Lyon, 5 jours + 7h (e-learning), du 12/11/2025 au 14/11/2025, le 21/11/2025 (1/2 journée), le 28/11/2025 (1/2 journée) et le 05/12/2025 1 800 €

<https://www.grieps.fr/produit/maitre-d-apprentissage-accompagner-l-alternance/>

Animer et motiver une équipe

Favoriser la motivation des professionnels et la coopération au sein de l'équipe.

Paris, 3 jours, du 04/06/2025 au 06/06/2025, 1 080 €

<https://www.grieps.fr/produit/animer-et-motiver-une-equipe/>

Développer le coaching dans le management : niveau 1

Accompagner le changement à partir du cadre conceptuel et des outils du coaching.

Lyon, 3 jours, du 25/11/2024 au 27/11/2024, 1 080 €

Lyon, 3 jours, du 13/10/2025 au 15/10/2025, 1 080 €

<https://www.grieps.fr/produit/developper-le-coaching-dans-le-management-niveau-1/>

Développer le coaching dans le management : niveau 2

Développer la posture de manager-coach : analyse de ses pratiques de management.

Lyon, 3 jours, du 14/10/2024 au 16/10/2024, 1 080 €

Lyon, 3 jours, du 16/06/2025 au 18/06/2025, 1 080 €

<https://www.grieps.fr/produit/developper-le-coaching-dans-le-management-niveau-2/>

Ateliers du leadership : expérimentation managériale

Affirmer son leadership de manager d'équipe.

Paris, 2 jours, du 17/03/2025 au 18/03/2025, 720 €

<https://www.grieps.fr/produit/ateliers-du-leadership-experimentation-managériale/>

Simulations managériales : décider, négocier, gérer les tensions

Renforcer ses postures managériales par les techniques de simulation.

Lyon, 3 jours, du 19/05/2025 au 21/05/2025, 1 150 €

<https://www.grieps.fr/produit/simulations-managériales-décider-négocier-gérer-les-tensions/>

MANAGEMENT DU TRAVAIL & QVCT

Manager par la psychologie positive

Mettre en œuvre un management par la psychologie positive pour le mieux-être au travail.

Paris, 3 jours, du 14/05/2025 au 16/05/2025, 1 080 €

<https://www.grieps.fr/produit/manager-par-la-psychologie-positive/>

Prévenir les conflits :

gérer les situations et personnalités difficiles

Réhabiliter la dimension positive des conflits et développer l'art de faire cohabiter les différences.

Paris, 3 jours, du 11/09/2024 au 13/09/2024, 1 080 €

Paris, 3 jours, du 24/09/2025 au 26/09/2025, 1 080 €

<https://www.grieps.fr/produit/prevenir-les-conflits-gerer-les-situations-et-personnalites-difficiles/>

Communication Non Violente, PNL

et AT en situation professionnelle

Accroître son efficacité professionnelle et relationnelle.

Lyon, 3 jours, du 10/06/2025 au 12/06/2025, 1 080 €

<https://www.grieps.fr/produit/communication-non-violente-pnl-et-at-en-situation-professionnelle/>

Gestion du stress : méditation, relaxation et posture professionnelle

Gérer les situations de stress pour mieux vivre sa vie professionnelle.

Lyon, 3 jours, du 12/05/2025 au 14/05/2025, 1 080 €

<https://www.grieps.fr/produit/gestion-du-stress-meditation-relaxation-et-posture-professionnelle/>

Gestion des conflits par la médiation

Comprendre et mettre en œuvre les mécanismes spécifiques de la médiation.

Paris, 2 jours, du 16/09/2024 au 17/09/2024, 720 €

Paris, 2 jours, du 08/09/2025 au 09/09/2025, 720 €

<https://www.grieps.fr/produit/gestion-des-conflits-par-la-mediation/>



QUALITÉ

MANAGEMENT DE LA QUALITÉ & DE LA SÉCURITÉ

Management de la qualité, des risques : de la politique à l'évaluation

Se positionner comme manager de la qualité.

Lyon, 3 jours + 6h (e-learning), du 18/06/2025 au 20/06/2025, 1 140 €

<https://www.grieps.fr/produit/management-de-la-qualite-des-risques-de-la-politique-a-l-evaluation/>

EPP : démarches d'évaluation des pratiques professionnelles

Intégrer les méthodes et les outils de l'EPP pour un développement efficace des pratiques.

Paris, 2 jours + 1h (e-learning), du 26/09/2024 au 27/09/2024, 720 €

Lyon, 2 jours + 1h (e-learning), du 25/09/2025 au 26/09/2025, 720 €

<https://www.grieps.fr/produit/epp-demarches-d-evaluation-des-pratiques-professionnelles/>

Qualité des soins : analyser sa pratique professionnelle

Développer la culture d'analyse de sa pratique professionnelle par une démarche réflexive.

Paris, 2 jours, du 19/09/2024 au 20/09/2024, 720 €

<https://www.grieps.fr/produit/qualite-des-soins-analyser-sa-pratique-professionnelle/>

Patient traceur

Utiliser la méthodologie du patient traceur.

Lyon, 2 jours, du 22/05/2025 au 23/05/2025, 750 €

<https://www.grieps.fr/produit/patient-traceur/>

CREX : mise en place et pilotage

Savoir animer et/ou intégrer un CREX (Comité de Retour d'EXpérience).

Paris, 2 jours + 3h (e-learning), du 02/12/2024 au 03/12/2024, 740 €

Lyon, 2 jours + 3h (e-learning), du 01/12/2025 au 02/12/2025, 740 €

<https://www.grieps.fr/produit/crex-mise-en-place-et-pilotage/>

Coordonnateur de la gestion des risques associés aux soins

Assurer avec efficacité ses missions de coordonnateur des risques.

Paris, 2 jours + 6h (e-learning), du 03/10/2024 au 04/10/2024, 780 €

Lyon, 2 jours + 6h (e-learning), du 13/03/2025 au 14/03/2025, 780 €

Paris, 2 jours + 6h (e-learning), du 02/10/2025 au 03/10/2025, 780 €

<https://www.grieps.fr/produit/coordonnateur-de-la-gestion-des-risques-associes-aux-soins/>

Erreur médicamenteuse évitable : sécurisation de la prise en charge

Savoir identifier l'erreur médicamenteuse évitable et trouver des leviers de sécurisation.

Paris, 2 jours, du 12/05/2025 au 13/05/2025, 740 €

<https://www.grieps.fr/produit/erreur-medicamenteuse-evitable-securisation-de-la-prise-en-charge/>

Conciliation médicamenteuse

Mettre en œuvre une démarche de conciliation médicamenteuse sécurisant la prise en charge des patients.

Paris, 2 jours, du 26/06/2025 au 27/06/2025, 740 €

<https://www.grieps.fr/produit/conciliation-medicamenteuse/>

Chemin clinique : de la construction au pilotage

Mettre en œuvre la méthode du chemin clinique afin d'optimiser le parcours patient.

Lyon, 2 jours, du 26/09/2024 au 27/09/2024, 750 €

Lyon, 2 jours, du 22/05/2025 au 23/05/2025, 750 €

<https://www.griepts.fr/produit/chemin-clinique-de-la-construction-au-pilotage/>

DÉMARCHE QUALITÉ DANS LE MÉDICOSOCIAL

Évaluation des ESSMS : une journée pour vous guider

Comprendre les nouvelles exigences de la HAS pour anticiper les actions à développer.

Lyon, 1 jour, le 17/10/2024, 360 €

Lyon, 1 jour, le 07/10/2025, 360 €

<https://www.griepts.fr/produit/evaluation-des-essms-une-journee-pour-vous-guider/>

Démarche qualité

en établissement social et médicosocial

Accompagner la mise en place ou le développement de la dynamique qualité et sécurité dans son établissement.

Lyon, 2 jours, du 16/06/2025 au 17/06/2025, 720 €

<https://www.griepts.fr/produit/demarche-qualite-en-etablissement-social-et-medicosocial/>

PRÉVENTION DES RISQUES LIÉS AU DOMAINE DE LA SANTÉ

Prévenir, évaluer et soulager la douleur

Repérer, analyser et prendre en charge la douleur de l'adulte.

Lyon, 2 jours + 1h45 (e-learning), du 26/09/2024 au 27/09/2024, 720 €

Lyon, 2 jours + 1h45 (e-learning), du 11/09/2025 au 12/09/2025, 720 €

<https://www.griepts.fr/produit/prevenir-evaluer-et-soulager-la-douleur/>

Hypnoalgésie

Intégrer l'hypnoalgésie dans la pratique soignante pour mieux gérer la douleur et/ou l'anxiété liées aux soins.

Lyon, 3 jours, du 09/12/2024 au 11/12/2024, 1 080 €

Paris, 3 jours, du 23/06/2025 au 25/06/2025, 1 080 €

Lyon, 3 jours, du 01/12/2025 au 03/12/2025, 1 080 €

<https://www.griepts.fr/produit/hypnoalgésie/>

Escarres et plaies chroniques : prévention et traitement

Prévenir et prendre en charge les escarres et les plaies chroniques.

Paris, 2 jours, du 10/06/2025 au 11/06/2025, 720 €

<https://www.griepts.fr/produit/escarres-et-plaies-chroniques-prevention-et-traitement/>

Nutrition artificielle

Prise en charge de la dénutrition : pertinence des choix.

À distance, 2 jours, du 28/11/2024 au 29/11/2024, 720 €

À distance, 2 jours, du 16/06/2025 au 17/06/2025, 720 €

À distance, 2 jours, du 24/11/2025 au 25/11/2025, 720 €

<https://www.griepts.fr/produit/nutrition-artificielle/>

Soigner la nuit et en horaires atypiques

Préserver son capital santé pour préserver son exercice professionnel et son hygiène de vie.

Lyon, 3 jours, du 02/10/2024 au 04/10/2024, 1 080 €

Lyon, 3 jours, du 01/10/2025 au 03/10/2025, 1 080 €

<https://www.griepts.fr/produit/soigner-la-nuit-et-en-horaires-atypiques/>

Sommeil et santé - Formation en distanciel

Comprendre l'influence du sommeil sur la santé, agir et prévenir pour une meilleure santé.

À distance, 14 heures, du 14/05/2025 au 15/05/2025, 720 €

<https://www.grieps.fr/produit/sommeil-et-sante-formation-en-distanciel/>

Habitudes de sommeil perturbées : prévenir et soigner

Approfondir ses connaissances sur le sommeil pour renforcer ses compétences cliniques et collaboratives avec la personne soignée/le résident dans ses activités de la vie quotidienne et sociale.

Paris, 2 jours, du 27/03/2025 au 28/03/2025, 720 €

<https://www.grieps.fr/produit/habitudes-de-sommeil-perturbees-prevenir-et-soigner/>

Soins aux patients stomisés

Améliorer l'approche holistique du patient porteur de stomie digestive ou urinaire.

Lyon, 2 jours, du 19/05/2025 au 20/05/2025, 720 €

<https://www.grieps.fr/produit/soins-aux-patients-stomises/>

Douleur chronique : comprendre, évaluer, gérer

Développer une pratique clinique performante auprès des personnes adultes atteintes de douleurs chroniques et leurs proches.

Paris, 2 jours, du 25/11/2024 au 26/11/2024, 720 €

Paris, 2 jours, du 24/11/2025 au 25/11/2025, 720 €

<https://www.grieps.fr/produit/douleur-chronique-comprendre-evaluer-gerer/>

ORGANISATION DES SOINS & PARCOURS DE SOINS

Parcours ambulatoire : organisation et accompagnement

Définir une organisation de service permettant de répondre à la spécificité de l'activité ambulatoire.

Lyon, 3 jours, du 18/12/2024 au 20/12/2024, 1 080 €

Lyon, 3 jours, du 10/06/2025 au 12/06/2025, 1 080 €

<https://www.grieps.fr/produit/parcours-ambulatoire-organisation-et-accompagnement/>

Consultation infirmière : de l'évaluation à l'action

Organiser et faire vivre une consultation dans une démarche de raisonnement clinique infirmier.

Paris, 3 jours, du 10/03/2025 au 12/03/2025, 1 080 €

<https://www.grieps.fr/produit/consultation-infirmiere-de-l-evaluation-a-l-action/>



RAISONNEMENT CLINIQUE

Raisonnement clinique et parcours de soins

Renforcer ses compétences en raisonnement clinique dans un parcours de soins.

Paris, 3 jours + 2h (e-learning), du 04/09/2025 au 06/09/2025, 1 110 €

<https://www.grieps.fr/produit/raisonnement-clinique-et-parcours-de-soins/>

Raisonnement clinique infirmier : approfondissement

Approfondir les processus diagnostique et thérapeutique en utilisant les diagnostics infirmiers.

Paris, 2 jours, du 12/12/2024 au 13/12/2024, 720 €

<https://www.grieps.fr/produit/raisonnement-clinique-infirmier-approfondissement/>

Raisonnement clinique et pratiques complémentaires

Développer une culture du résultat en soins infirmiers avec des approches complémentaires.

Paris, 3 jours, du 09/12/2024 au 11/12/2024, 1 080 €

<https://www.grieps.fr/produit/raisonnement-clinique-et-pratiques-complementaires/>

Aide-soignant : actualisation des activités et des missions

Développer l'actualisation des nouvelles compétences suite au référentiel 2021.

Lyon, 3 jours, du 28/11/2024 au 29/11/2024 et le 19/12/2024, 1 080 €

Lyon, 3 jours, du 09/10/2025 au 10/10/2025 et le 12/12/2025, 1 080 €

<https://www.grieps.fr/produit/aide-soignant-actualisation-des-activites-et-des-missions/>

Médecine narrative : apprentissage de l'écoute du patient

S'initier à développer des savoirs narratifs pour mieux comprendre les histoires de maladie.

Paris, 2 jours, du 27/03/2025 au 28/03/2025, 720 €

<https://www.grieps.fr/produit/medecine-narrative-apprentissage-de-ecoute-du-patient/>

Pratiques avancées :

intégration des IPA dans les équipes de soins

Développer l'accompagnement et l'intégration de l'IPA dans un pôle, dans un service, une maison...

Lyon, 2 jours, du 24/09/2024 au 25/09/2024, 720 €

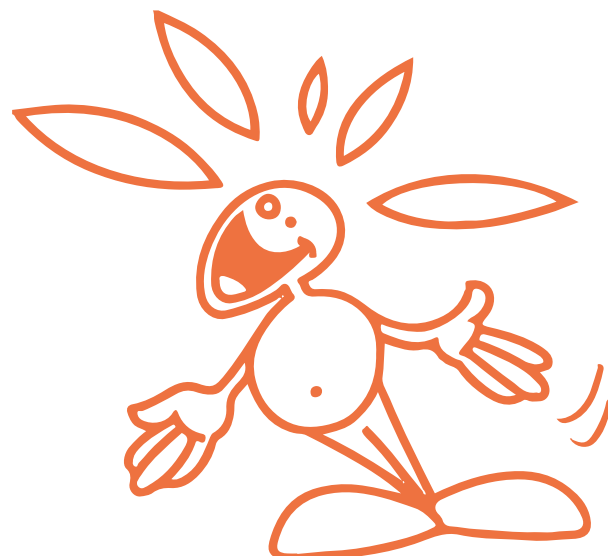
<https://www.grieps.fr/produit/pratiques-avancees-integration-des-ipa-dans-les-equipes-de-soins/>

Parcours de soins : manager l'amélioration de la traçabilité

Organiser et coordonner les activités de soins en développant son leadership clinique et en pilotant un projet de soins avec les usagers dans une équipe interdisciplinaire

Paris, 3 jours, du 24/03/2025 au 26/03/2025, 1 080 €

<https://www.grieps.fr/produit/parcours-de-soins-manager-lamelioration-de-la-tracabilite/>



PERSONNES ÂGÉES & HANDICAP

MANAGEMENT DES STRUCTURES POUR PERSONNES ÂGÉES

Certificat :

Coordinateur soignant en EHPAD et SSIAD

Exercer la fonction de coordinateur en EHPAD ou en SSIAD.

Lyon, 6 jours + 14h (e-learning), du 18/06/2025 au 19/06/2025, du 11/09/2025 au 12/09/2025 et du 17/11/2025 au 18/11/2025, 2 550 €

<https://www.grieps.fr/produit/certificat-coordonateur-soignant-en-ehpad-et-ssiad/>

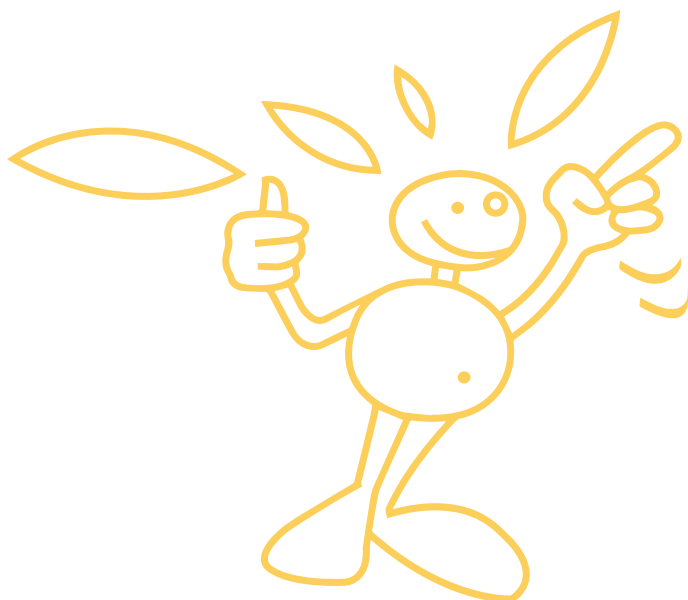
Coupe PATHOS et AGGIR

Mettre en œuvre les codifications PATHOS et AGGIR appliquées au secteur des EHPAD.

Lyon, 2 jours, du 30/09/2024 au 01/10/2024, 720 €

Lyon, 2 jours, du 29/09/2025 au 30/09/2025, 720 €

<https://www.grieps.fr/produit/coupe-pathos-et-aggir/>



CLINIQUE POUR LA PERSONNE ÂGÉE

Personnes âgées :

les comprendre et en prendre soin

Connaître et comprendre les effets du vieillissement pour mieux accompagner.

Lyon, 2 jours, du 05/06/2025 au 06/06/2025, 720 €

<https://www.grieps.fr/produit/personnes-agees-les-comprendre-et-en-prendre-soin/>

Réflexion éthique :

soins et accompagnement des personnes âgées

Participer en équipe à une réflexion éthique et à une prise de décision respectueuse.

Lyon, 3 jours, du 07/10/2024 au 09/10/2024, 1 080 €

<https://www.grieps.fr/produit/reflexion-ethique-soins-et-accompagnement-des-personnes-agees/>

Maladie d'Alzheimer et jeu :

médiation thérapeutique par le ludique

Analyser l'intérêt et la place du jeu dans l'accompagnement de la personne âgée atteinte de la maladie d'Alzheimer.

Lyon, 2 jours, du 21/11/2024 au 22/11/2024, 720 €

<https://www.grieps.fr/produit/maladie-d-alzheimer-et-jeu-mediation-therapeutique-par-le-ludique/>

Urgence en EHPAD

Reconnaître une situation d'urgence, savoir la prendre en charge et la gérer dans le cadre de ses compétences.

Lyon, 2 jours, du 04/11/2024 au 05/11/2024, 720 €

Lyon, 2 jours, du 06/11/2025 au 07/11/2025, 720 €

<https://www.grieps.fr/produit/urgence-en-ehpad/>

Chutes des personnes âgées : prévention des accidents

Prendre en charge et prévenir les risques de chutes chez les personnes âgées.

Lyon, 2 jours + 1h15 (e-learning), du 04/11/2024 au 05/11/2024, 720 €

Lyon, 2 jours + 1h15 (e-learning), du 06/11/2025 au 07/11/2025, 720 €

<https://www.grieps.fr/produit/chutes-des-personnes-agees-prevention-des-accidents/>

Référent chute

Développer une véritable politique de prévention et de gestion du risque de chute en établissement.

Lyon, 4 jours, du 12/09/2024 au 13/09/2024 et du 10/10/2024 au 11/10/2024, 1 440 €

<https://www.grieps.fr/produit/referent-chute/>

Dépression du sujet âgé, prévention du suicide

Repérer et prendre en charge la dépression et le risque suicidaire de la personne âgée.

Paris, 2 jours + 2h30 (e-learning), du 02/06/2025 au 03/06/2025, 760 €

<https://www.grieps.fr/produit/depression-du-sujet-age-prevention-du-suicide/>

Évaluation Gériatologique Standardisée (EGS)

Intégrer l'EGS au projet personnalisé de soins de la personne âgée.

Lyon, 2 jours, du 18/09/2025 au 19/09/2025, 720 €

<https://www.grieps.fr/produit/evaluation-geriatrique-standardisee-egs/>

Alimentation et dénutrition des personnes âgées

Répondre aux besoins nutritionnels des personnes âgées, savoir leur faire plaisir et prévenir la dénutrition.

Lyon, 2 jours + 2h15 (e-learning), du 19/09/2024 au 20/09/2024, 780 €

Lyon, 2 jours + 2h15 (e-learning), du 18/09/2025 au 19/09/2025, 780 €

<https://www.grieps.fr/produit/alimentation-et-denuitrition-des-personnes-agees/>

Ateliers esthétiques

pour valoriser la personne âgée

Animer un atelier d'esthétique dédié aux personnes âgées.

Paris, 3 jours, du 07/10/2024 au 09/10/2024, 1 080 €

Paris, 3 jours, du 01/10/2025 au 03/10/2025, 1 080 €

<https://www.grieps.fr/produit/ateliers-esthetiques-pour-valoriser-la-personne-agee/>

Activités physiques de la personne âgée

Animer des activités physiques santé en sécurité dans le domaine de la gériatologie.

Lyon, 3 jours, du 14/05/2025 au 16/05/2025, 1 080 €

<https://www.grieps.fr/produit/activites-physiques-de-la-personne-agee/>

Hypnose en gériatrie

Intégrer l'hypnose et les Techniques d'Activation de Conscience (TAC) dans les prises en charge du patient âgé.

Lyon, 2 jours, du 14/11/2024 au 15/11/2024, 750 €

Paris, 2 jours, du 05/06/2025 au 06/06/2025, 750 €

<https://www.grieps.fr/produit/hypnose-en-geriatrie/>

HANDICAP

Handicap et vieillissement : adapter son accompagnement

Adapter l'accompagnement et la prise en charge des personnes handicapées vieillissantes.

Lyon, 2 jours, du 25/09/2025 au 26/09/2025, 720 €

<https://www.grieps.fr/produit/handicap-et-veillissement-adapter-son-accom-pagnement/>

Bien-être par le toucher :

personnes âgées et/ou handicapées

Pratiquer en toute sécurité des soins de bien-être par le toucher relationnel.

Lyon, 3 jours, du 14/10/2024 au 16/10/2024, 1 080 €

Lyon, 3 jours, du 15/10/2025 au 17/10/2025, 1 080 €

<https://www.grieps.fr/produit/bien-etre-par-le-toucher-personnes-agees-et-ou-handicapees/>



PSYCHIATRIE & SANTÉ MENTALE

Isolement ou contention en psychiatrie : vers un moindre recours

Prévenir et gérer les isolements et les contentions en psychiatrie.

Lyon, 3 jours, du 25/11/2024 au 27/11/2024, 1 080 €

Lyon, 3 jours, du 19/11/2025 au 21/11/2025, 1 080 €

<https://www.grieps.fr/produit/isolement-ou-contention-en-psychiatrie-vers-un-moindre-recours/>

Développement psychoaffectif de l'enfant et de l'adolescent

Développer des connaissances cliniques dans le développement psychoaffectif de l'enfant.

Lyon, 2 jours, du 28/11/2024 au 29/11/2024, 720 €

Lyon, 2 jours, du 27/11/2025 au 28/11/2025, 720 €

<https://www.grieps.fr/produit/developpement-psychoaffectif-de-l-enfant-et-de-l-adolescent/>

Pédopsychiatrie : les fondamentaux

Développer des connaissances fondamentales et cliniques pour des soins de qualité.

Lyon, 3 jours, du 02/10/2024 au 04/10/2024, 1 080 €

Lyon, 3 jours, du 01/10/2025 au 03/10/2025, 1 080 €

<https://www.grieps.fr/produit/pedopsychiatrie-les-fondamentaux/>

Adolescence en crise

Comprendre les fondements conceptuels et cliniques de l'adolescence en crise.

Lyon, 3 jours, du 14/10/2024 au 16/10/2024, 1 080 €

Lyon, 3 jours, du 13/10/2025 au 15/10/2025, 1 080 €

<https://www.grieps.fr/produit/adolescence-en-crise/>

Entretien familial par l'approche systémique

Conduire un entretien familial à partir des connaissances sur l'approche systémique.

Paris, 3 jours, du 23/09/2024 au 25/09/2024, 1 080 €

Paris, 3 jours, du 22/09/2025 au 24/09/2025, 1 080 €

<https://www.grieps.fr/produit/entretien-familial-par-l-approche-systemique/>

Entretien d'accueil infirmier en psychiatrie

Conduire un entretien d'accueil infirmier en psychiatrie.

Paris, 3 jours, du 09/12/2024 au 11/12/2024, 1 080 €

<https://www.grieps.fr/produit/entretien-d-accueil-infirmier-en-psychiatrie/>

Urgence et crise en psychiatrie : savoir faire face

Faire face à des situations d'urgence ou de crise en psychiatrie et en santé mentale.

Lyon, 3 jours, du 02/10/2024 au 04/10/2024, 1 080 €

Lyon, 3 jours, du 01/10/2025 au 03/10/2025, 1 080 €

<https://www.grieps.fr/produit/urgence-et-crise-en-psychiatrie-savoir-faire-face/>

Ethnopsychiatrie : sensibilisation (niveau 1)

Comprendre l'importance de la culture dans l'expression de la maladie mentale.

Paris, 3 jours, du 04/12/2024 au 06/12/2024, 1 080 €

Paris, 3 jours, du 11/06/2025 au 13/06/2025, 1 080 €

<https://www.grieps.fr/produit/ethnopsychiatrie-sensibilisation-niveau1/>

Ethnopsychiatrie : spécificités

en psychiatrie interculturelle (niveau 2)

Savoir accompagner les patients en fonction de leur sensibilité ethnique et culturelle et prévenir les tensions.

Paris, 2 jours, du 02/12/2024 au 03/12/2024, 720 €

<https://www.grieps.fr/produit/ethnopsychiatrie-specificites-en-psychiatrie-interculturelle-niveau-2/>

Réhabilitation psychosociale : initiation

Comprendre et s'approprier les approches mobilisées dans le champ de la réhabilitation psychosociale.

Lyon, 2 jours, du 12/05/2025 au 13/05/2025, 730 €

<https://www.grieps.fr/produit/rehabilitation-psychosociale-initiation/>

Réhabilitation psychosociale : approfondissement

Construire un plan d'actions avec le patient et ses proches et maîtriser la réhabilitation psychosociale.

Lyon, 3 jours, du 02/12/2024 au 04/12/2024, 1 080 €

Lyon, 3 jours, du 01/12/2025 au 03/12/2025, 1 080 €

<https://www.grieps.fr/produit/rehabilitation-psychosociale-approfondissement/>

Rétablissement en santé mentale

Développer les pratiques de soins vers des pratiques centrées sur le rétablissement.

Lyon, 2 jours, du 13/10/2025 au 14/10/2025, 720 €

<https://www.grieps.fr/produit/retablissement-en-sante-mentale/>

Ateliers thérapeutiques

et groupes thérapeutiques à médiations Développer une posture clinique pour conduire et accompagner un groupe de patients ou de résidents.

Paris, 2 jours, du 10/10/2024 au 11/10/2024, 730 €

Paris, 2 jours, du 12/06/2025 au 13/06/2025, 730 €

<https://www.grieps.fr/produit/ateliers-therapeutiques-et-groupes-therapeutiques-a-mediations/>

Activités physiques en santé mentale

Animer des activités physiques en psychiatrie et en santé mentale.

Lyon, 4 jours, du 01/10/2024 au 04/10/2024, 1 440 €

Lyon, 4 jours, du 08/09/2025 au 11/09/2025, 1 440 €

<https://www.grieps.fr/produit/activites-physiques-en-sante-mentale/>

Animation d'ateliers à médiation artistique en psychiatrie : initiation

S'initier à la conception et aux modalités de mise en place d'un atelier à médiation artistique.

Lyon, 9 jours, du 14/10/2024 au 16/10/2024, du 25/11/2024 au 27/11/2024 et du 11/12/2024 au 13/12/2024, 3 240 €

Lyon, 9 jours, du 15/11/2025 au 17/11/2025, du 26/11/2025 au 28/11/2025 et du 03/12/2025 au 05/12/2025, 3 240 €

<https://www.grieps.fr/produit/animation-d-ateliers-a-mediation-artistique-en-psychiatrie-initiation/>

Psychiatrie de liaison

Réaliser des activités de liaison et de réseau en développant un travail transdisciplinaire.

Lyon, 3 jours, du 25/11/2024 au 27/11/2024, 1 080 €

Lyon, 3 jours, du 19/11/2025 au 21/11/2025, 1 080 €

<https://www.grieps.fr/produit/psychiatrie-de-liaison/>

Thérapies brèves en psychiatrie : initiation

Utiliser des techniques relationnelles et communicationnelles centrées sur l'intervention brève en psychiatrie.

Lyon, 3 jours, du 25/11/2024 au 27/11/2024, 1 150 €

Lyon, 3 jours, du 19/11/2025 au 21/11/2025, 1 150 €

<https://www.grieps.fr/produit/therapies-breves-en-psychiatrie-initiation/>

Thérapies Cognitivo-Comportementales (TCC) : initiation

Découvrir les TCC et s'initier à des techniques utiles pour soi et pour sa pratique professionnelle.

Paris, 3 jours, du 14/10/2024 au 16/10/2024, 1 080 €

Paris, 3 jours, du 26/11/2025 au 28/11/2025, 1 080 €

<https://www.grieps.fr/produit/therapies-cognitivo-comportementales-tcc-initiation/>

Soins somatiques en psychiatrie

Prendre en compte les soins somatiques en psychiatrie.

Paris, 2 jours, du 15/10/2025 au 16/10/2025, 720 €

<https://www.grieps.fr/produit/soins-somatiques-en-psychiatrie/>

Suicide : prévenir, accueillir et gérer la crise suicidaire

Identifier, prévenir et gérer le risque suicidaire.

Lyon, 2 jours, du 28/11/2024 au 29/11/2024, 720 €

Lyon, 2 jours, du 24/11/2025 au 25/11/2025, 720 €

<https://www.grieps.fr/produit/suicide-prevenir-accueillir-et-gerer-la-crise-suicidaire/>

Violence et agressivité en psychiatrie

Prévenir et gérer les situations de violence ou d'agressivité en psychiatrie par la mise en œuvre de soins adaptés.

Lyon, 2 jours, du 29/09/2025 au 30/09/2025, 720 €

<https://www.grieps.fr/produit/violence-et-agressivite-en-psychiatrie/>

Le conte : un médiateur à la relation de soin

Construire un atelier « conte » auprès d'un public adulte.

Paris, 3 jours, du 02/04/2025 au 04/04/2025, 1 080 €

<https://www.grieps.fr/produit/le-conte-un-mediateur-a-la-relation-de-soin/>

Conduites addictives : soigner les patients souffrant d'addictions

Accompagner efficacement les patients souffrant de conduites addictives.

Paris, 3 jours, du 18/06/2025 au 20/06/2025, 1 080 €

<https://www.grieps.fr/produit/conduites-addictives-soigner-les-patients-souffrant-d-addictions/>

Soins pénalement ordonnés : le cadre thérapeutique

Accompagner des personnes faisant l'objet d'une obligation de soin ou d'une injonction de soin.

Lyon, 3 jours, du 02/10/2024 au 04/10/2024, 1 080 €

Lyon, 3 jours, du 06/10/2025 au 08/10/2025, 1 080 €

<https://www.grieps.fr/produit/soins-penalement-ordonnes-le-cadre-therapeutique/>

Intervention au domicile en psychiatrie

Identifier et perfectionner les différents niveaux d'interventions à domicile auprès des patients et de leur entourage.

Paris, 3 jours, du 14/05/2025 au 16/05/2025, 1 080 €

<https://www.grieps.fr/produit/intervention-au-domicile-en-psychiatrie/>

Case-Management : les fondamentaux

S'approprier les notions fondamentales du Case-Management et les missions d'un Case-Manager.

Paris, 2 jours, du 02/06/2025 au 03/06/2025, 730 €

<https://www.grieps.fr/produit/case-management-les-fondamentaux/>

Troubles de type Borderline : comprendre et accompagner

Comprendre les caractéristiques et l'étiologie du trouble de la personnalité de type borderline.

Paris, 3 jours, du 02/04/2025 au 04/04/2025, 1 080 €

<https://www.grieps.fr/produit/troubles-de-type-borderline-comprendre-et-accompagner/>

Directives Anticipées Psychiatriques

Co-élaborer des Directives Anticipées en Psychiatrie entre un patient et un soignant.

Paris, 2 jours, du 07/11/2024 au 08/11/2024, 730 €

Paris, 2 jours, du 06/11/2025 au 07/11/2025, 730 €

<https://www.grieps.fr/produit/directives-anticipees-psychiatriques/>

Intervention précoce dans les troubles psychiatriques émergents

S'acculturer au paradigme de l'intervention précoce et développer de nouvelles compétences dans l'identification, la prise en soin et l'accompagnement d'adolescent ou de jeune adulte présentant un profil à risque de psychoses ou de troubles psychiatriques.

Lyon, 2 jours, du 09/09/2025 au 10/09/2025, 720 €

<https://www.grieps.fr/produit/intervention-precoce-dans-les-troubles-psychiatriques-emergents/>

Objets flottants en systémie

Savoir utiliser des objets flottants au sein d'un entretien individuel, familial ou de couple.

Paris, 3 jours, du 25/11/2024 au 27/11/2024, 1 080 €

Paris, 3 jours, du 24/11/2025 au 26/11/2025, 1 080 €

<https://www.grieps.fr/produit/objets-flottants-en-systemie/>

Génogramme au service de la relation

Réaliser un génogramme dans le contexte plus large de la systémie, savoir l'analyser.

Paris, 3 jours, du 02/06/2025 au 04/06/2025, 1 080 €

<https://www.grieps.fr/produit/genogramme-au-service-de-la-relation/>

Premiers Secours en Santé Mentale (PSSM)

Apprendre à tout citoyen à assister une personne en détresse psychique.

Paris, 2 jours, du 09/12/2024 au 10/12/2024, 250 €

Lyon, 2 jours, du 14/05/2025 au 15/05/2025, 250 €

Paris, 2 jours, du 17/11/2025 au 18/11/2025, 250 €

<https://www.grieps.fr/produit/premiers-secours-en-sante-mentale-pssm/>

Premiers Secours en Santé Mentale (PSSM) : module Jeunes

Repérer et accompagner des jeunes de 12 à 21 ans présentant des signes d'une souffrance psychique.

Paris, 2 jours, du 20/10/2025 au 21/10/2025, 250 €

<https://www.grieps.fr/produit/premiers-secours-en-sante-mentale-pssm-module-jeunes/>

Adolescence et numérique

Acquérir une meilleure connaissance des enjeux du numérique pour les jeunes afin de répondre de façon adaptée et constructive.

Paris, 2 jours, du 19/09/2024 au 20/09/2024, 720 €

Paris, 3 jours, du 08/09/2025 au 10/09/2025, 1 080 €

<https://www.grieps.fr/produit/adolescence-et-numerique/>

Observation clinique en psychiatrie, approche sémiologique

Approfondir ses connaissances dans l'observation clinique et la sémiologie afin d'améliorer ses praxis et enrichir son raisonnement clinique dans le cadre de la prise en charge des patients souffrant de troubles psychiques.

Lyon, 2 jours, du 07/11/2024 au 08/11/2024, 720 €

Lyon, 2 jours, du 11/09/2025 au 12/09/2025, 720 €

<https://www.grieps.fr/produit/semiologie-en-psychiatrie/>

Psychoéducation en psychiatrie : initiation, élaboration d'un projet

Utiliser des techniques relationnelles et communicationnelles centrées sur la psychoéducation en psychiatrie.

Paris, 3 jours, du 15/09/2025 au 17/09/2025, 1 080 €

<https://www.grieps.fr/produit/psychoeducation-en-psychiatrie-initiation-elaboration-d-un-projet/>



EXPERTISE CLINIQUE

CARDIOLOGIE, NEUROLOGIE, PNEUMOLOGIE, NÉPHROLOGIE, RHUMATOLOGIE, RÉANIMATION & URGENCES

Patient cardiaque :

prise en charge et adaptation des soins

Mettre en œuvre les soins aux patients présentant des pathologies cardiaques.

Lyon, 3 jours, du 02/04/2025 au 04/04/2025, 1 080 €
<https://www.griepts.fr/produit/patient-cardiaque-prise-en-charge-et-adaptation-des-soins/>

Troubles du rythme et de la conduction

Reconnaître les troubles du rythme et comprendre la prise en charge.

Lyon, 3 jours, du 13/11/2024 au 15/11/2024, 1 080 €
Lyon, 3 jours, du 26/03/2025 au 28/03/2025, 1 080 €
Paris, 3 jours, du 12/11/2025 au 14/11/2025, 1 080 €
<https://www.griepts.fr/produit/troubles-du-rythme-et-de-la-conduction/>

Arythmies cardiaques :

guide clinique et thérapeutique

Exercer une surveillance optimale des patients admis en services de cardiologie.

Lyon, 5 jours, du 23/09/2024 au 27/09/2024, 1 925 €
Lyon, 5 jours, du 22/09/2025 au 26/09/2025, 1 925 €
<https://www.griepts.fr/produit/arythmies-cardiaques-guide-clinique-et-therapeutique/>

Syndrome coronarien

Améliorer la thérapeutique du patient présentant un syndrome coronarien aigu.

Paris, 2 jours, du 19/09/2024 au 20/09/2024, 770 €
Paris, 2 jours, du 11/09/2025 au 12/09/2025, 770 €
<https://www.griepts.fr/produit/syndrome-coronarien/>

Réanimation cardio-respiratoire

Développer son expertise en réanimation cardio-respiratoire.

Lyon, 3 jours, du 16/09/2024 au 18/09/2024, 1 080 €
Lyon, 3 jours, du 15/09/2025 au 17/09/2025, 1 080 €
<https://www.griepts.fr/produit/reanimation-cardio-respiratoire/>

Patient insuffisant cardiaque : prise en soin

Renforcer le socle commun de connaissances concernant l'insuffisance cardiaque.

Lyon, 2 jours, du 02/12/2024 au 03/12/2024, 720 €
Lyon, 2 jours, du 01/12/2025 au 02/12/2025, 720 €
<https://www.griepts.fr/produit/patient-insuffisant-cardiaque-prise-en-soin/>

Insuffisance cardiaque : comprendre et traiter

Actualiser les connaissances relatives à l'insuffisance cardiaque pour mieux traiter.

Paris, 2 jours, du 17/09/2024 au 18/09/2024, 770 €
Paris, 2 jours, du 08/09/2025 au 09/09/2025, 770 €
<https://www.griepts.fr/produit/insuffisance-cardiaque-comprendre-et-traiter/>

Patients insuffisants respiratoires chroniques, BPCO

Améliorer la prise en charge et la qualité de vie de personnes vivant avec une maladie respiratoire, BPCO.

Paris, 3 jours, du 03/12/2025 au 05/12/2025, 1 080 €
<https://www.griepts.fr/produit/patients-insuffisants-respiratoires-chroniques-bpco/>

IOA (Infirmier Organisateur de l'Accueil) : savoir se positionner

Assurer sa mission d'accueil, d'évaluation et d'orientation des patients.

Lyon, 3 jours, du 02/04/2025 au 04/04/2025, 1 080 €
<https://www.griepts.fr/produit/ioa-infirmier-organisateur-de-l-accueil-savoir-se-positionner/>

**AVC (Accident Vasculaire Cérébral) :
adapter la prise en charge**

Soigner efficacement un patient atteint d'un AVC.

Paris, 3 jours, du 18/06/2025 au 20/06/2025, 1 080 €

<https://www.grieps.fr/produit/avc-accident-vasculaire-cerebral-adapter-la-prise-en-charge/>

Troubles de la déglutition : savoir intervenir

Connaître les troubles de la déglutition et maîtriser les conduites à tenir pour plus de sécurité.

Paris, 2 jours, du 26/06/2025 au 27/06/2025, 720 €

<https://www.grieps.fr/produit/troubles-de-la-deglutition-savoir-intervenir/>

**Rééducation et réadaptation
du patient parkinsonien**

Prendre en charge un patient atteint de la maladie de Parkinson.

Lyon, 3 jours, du 16/09/2024 au 18/09/2024, 1 080 €

Lyon, 3 jours, du 15/09/2025 au 17/09/2025, 1 080 €

<https://www.grieps.fr/produit/reeducation-et-readaptation-du-patient-parkinsonien/>

**Patients avec des atteintes neurologiques :
prise en charge globale**

Développer des soins de qualité chez les patients souffrant de troubles neurologiques.

Paris, 3 jours, du 03/09/2025 au 05/09/2025, 1 080 €

<https://www.grieps.fr/produit/patients-avec-des-atteintes-neurologiques-prise-en-charge-globale/>

**Patients atteints de lombalgie chronique :
reconditionnement**

Développer des soins de qualité et actualisés chez les patients souffrant de lombalgie chronique en fédérant les équipes autour de la conception du projet thérapeutique personnalisé.

Paris, 3 jours, du 12/11/2024 au 14/11/2024, 1 080 €

Paris, 3 jours, du 08/10/2025 au 10/10/2025, 1 080 €

<https://www.grieps.fr/produit/patients-atteints-de-lombalgie-chronique-reconditionnement/>

PARENTS, ENFANTS & ADOLESCENTS

Adolescents en pédiatrie :

optimiser la prise en charge

Apporter une prise en charge spécifique et adaptée aux patients adolescents.

Lyon, 3 jours, du 12/03/2025 au 14/03/2025, 1 080 €

<https://www.grieps.fr/produit/adolescents-en-pediatrie-accueil-et-prise-en-charge/>

Adolescents en pédiatrie :

détresse et prise en charge somatique

Améliorer la coordination des équipes auprès des patients adolescents.

Lyon, 3 jours, du 11/12/2024 au 13/12/2024, 1 080 €

Lyon, 3 jours, du 12/03/2025 au 14/03/2025, 1 080 €

<https://www.grieps.fr/produit/adolescents-en-pediatrie-detresse-et-prise-en-charge-somatique/>

Approche Snoezelen dans les soins aux enfants

Utiliser des approches multisensorielles dans la prise en charge des enfants.

Lyon, 2 jours, du 02/12/2024 au 03/12/2024, 720 €

<https://www.grieps.fr/produit/approche-snoezelen-dans-les-soins-aux-enfants/>

DIABÉTOLOGIE

Patients diabétiques : projet de soins et accompagnement

Mettre en œuvre un projet de soins et d'éducation efficient du patient diabétique.

Lyon, 3 jours, du 02/06/2025 au 04/06/2025, 1 150 €
<https://www.grieps.fr/produit/patients-diabetiques-projet-de-soins-et-accompagnement/>

Adolescent et enfant diabétiques : soigner et éduquer

Identifier les connaissances et les habiletés nécessaires permettant à l'enfant ou l'adolescent de mieux vivre.

Lyon, 3 jours, du 23/09/2024 au 25/09/2024, 1 150 €
Lyon, 3 jours, du 22/09/2025 au 24/09/2025, 1 150 €
<https://www.grieps.fr/produit/adolescents-et-enfants-diabetiques-soigner-et-eduquer/>

Diabète de la personne âgée : initiation

Accompagner la personne âgée diabétique dans sa prise en charge spécifique.

Lyon, 2 jours, du 21/11/2024 au 22/11/2024, 730 €
Lyon, 2 jours, du 17/11/2025 au 18/11/2025, 730 €
<https://www.grieps.fr/produit/diabete-de-la-personne-agee-initiation/>

Diabète gestationnel

Soigner et éduquer avec pertinence les patientes souffrant de diabète gestationnel.

Lyon, 2 jours, du 05/06/2025 au 06/06/2025, 730 €
<https://www.grieps.fr/produit/diabete-gestationnel/>

ONCOLOGIE

Entretien dans la consultation d'annonce en cancérologie

Analyser sa pratique et renforcer ses compétences pour l'entretien d'annonce en oncologie.

Lyon, 3 jours, du 29/10/2024 au 31/10/2024, 1 080 €
Paris, 3 jours, du 17/03/2025 au 19/03/2025, 1 080 €
Lyon, 3 jours, du 08/10/2025 au 10/10/2025, 1 080 €
<https://www.grieps.fr/produit/entretien-dans-la-consultation-d-annonce-en-cancerologie/>

Situations de crise en cancérologie : accompagner patients et familles

Accompagner les patients atteints de cancer et leurs proches lors des crises générées par la maladie.

Paris, 2 jours, du 26/06/2025 au 27/06/2025, 720 €
<https://www.grieps.fr/produit/situations-de-crise-en-cancerologie-accompagner-patients-et-familles/>

Consultation infirmière en oncologie : étapes, outils, organisation

Mener une consultation infirmière en oncologie.

Paris, 3 jours, du 11/09/2024 au 13/09/2024, 1 080 €
Lyon, 3 jours, du 02/04/2025 au 04/04/2025, 1 080 €
<https://www.grieps.fr/produit/consultation-infirmiere-en-oncologie-etapes-outils-organisation/>

Enjeux des chimiothérapies et autres traitements anticancéreux

Approfondir les connaissances sur les chimiothérapies et autres traitements médicaux.

Lyon, 4 jours, du 08/10/2024 au 11/10/2024, 1 530 €
Paris, 4 jours, du 17/03/2025 au 20/03/2025, 1 530 €
Lyon, 4 jours, du 07/10/2025 au 10/10/2025, 1 530 €
<https://www.grieps.fr/produit/enjeux-des-chimiotherapies-et-autres-traitements-anticancereux/>

Anticancéreux oraux :

sécuriser le parcours du patient

Sécuriser le parcours des patients en favorisant la coordination ville-hôpital.

Lyon, 3 jours + 3h45 (e-learning), du 04/11/2024 au 06/11/2024, 1 145 €

Lyon, 3 jours + 3h45 (e-learning), du 24/11/2025 au 26/11/2025, 1 145 €

<https://www.grieps.fr/produit/anticancereux-oraux-securiser-le-parcours-du-patient/>

Patients âgés en oncologie :

prise en charge psychologique

Améliorer l'accompagnement psychologique de la personne âgée atteinte d'une pathologie cancéreuse.

Lyon, 2 jours, du 18/03/2025 au 19/03/2025, 720 €

<https://www.grieps.fr/produit/patients-ages-en-oncologie-prise-en-charge-psychologique/>

Infirmier Coordinateur en Cancérologie (IDEC) : quel rôle ?

Définir et investir le rôle d'IDEC en Cancérologie.

Paris, 3 jours, du 04/12/2024 au 06/12/2024, 1 080 €

Lyon, 3 jours, du 02/06/2025 au 04/06/2025, 1 080 €

<https://www.grieps.fr/produit/infirmier-coordonateur-en-cancerologie-idecc-quel-role/>

Patients en cancérologie :

connaissances et prise en charge

Repérer les problèmes spécifiques et intervenir de façon adaptée auprès des patients en cancérologie.

Lyon, 3 jours + 3h45 (e-learning), du 23/09/2024 au 25/09/2024, 1 145 €

Lyon, 3 jours + 3h45 (e-learning), du 22/09/2025 au 24/09/2025, 1 145 €

<https://www.grieps.fr/produit/patients-en-cancerologie-connaissances-et-prise-en-charge/>

Soins de support en cancérologie

Développer les soins de support pour maintenir ou renforcer la qualité de vie du patient.

Paris, 3 jours, du 19/03/2025 au 21/03/2025, 1 080 €

<https://www.grieps.fr/produit/soins-de-support-en-cancerologie/>

Activités Physiques en cancérologie

Concevoir et animer un programme d'activité physique en cancérologie.

Lyon, 3 jours, du 26/03/2025 au 28/03/2025, 1 080 €

<https://www.grieps.fr/produit/activites-physiques-en-cancerologie/>

Santé sexuelle en oncologie : sensibilisation

Sensibiliser les soignants à la prise en charge de la santé sexuelle en oncologie.

Paris, 2 jours, du 12/12/2024 au 13/12/2024, 720 €

Paris, 2 jours, du 22/05/2025 au 23/05/2025, 720 €

<https://www.grieps.fr/produit/sante-sexuelle-en-oncologie-sensibilisation/>

Santé sexuelle en oncologie : analyse de sa pratique

Analyser sa pratique pour mieux intégrer la santé sexuelle dans les soins en oncologie.

Paris, 2 jours, du 11/12/2025 au 12/12/2025, 720 €

<https://www.grieps.fr/produit/sante-sexuelle-en-oncologie-analyse-de-sa-pratique/>

SOINS PALLIATIFS & FIN DE VIE

Accompagnement en fin de vie : philosophie des soins palliatifs

S'approprier la démarche palliative et organiser les soins palliatifs.

Lyon, 3 jours, du 23/09/2024 au 25/09/2024, 1 080 €

Lyon, 3 jours, du 22/09/2025 au 24/09/2025, 1 080 €

<https://www.grieps.fr/produit/accompagnement-en-fin-de-vie-philosophie-des-soins-palliatifs/>

Référent en soins palliatifs

Développer un savoir-faire et un savoir-être pour se positionner dans la mission de référent en soins palliatifs.

Paris, 3 jours, du 14/05/2025 au 16/05/2025, 1 080 €

<https://www.grieps.fr/produit/referent-en-soins-palliatifs/>

Directives anticipées : garantir la volonté du malade

Rédiger des directives anticipées.

Lyon, 2 jours, du 22/05/2025 au 23/05/2025, 720 €

<https://www.grieps.fr/produit/directives-anticipees-garantir-la-volonte-du-malade/>

Soins palliatifs : prise en charge personnalisée

Mettre en œuvre des soins palliatifs personnalisés auprès du patient et de son entourage.

Paris, 2 jours, du 20/03/2025 au 21/03/2025, 720 €

<https://www.grieps.fr/produit/soins-palliatifs-prise-en-charge-personnalisee/>

Fin de vie de la personne âgée

Prendre en charge les personnes âgées en fin de vie en établissement médicosocial ou à domicile.

Lyon, 2 jours, du 15/05/2025 au 16/05/2025, 720 €

<https://www.grieps.fr/produit/fin-de-vie-de-la-personne-agee/>



DROITS, RESPONSABILITÉ, BIENTRAITANCE & ÉTHIQUE

Responsabilité juridique dans les soins

Connaître et comprendre sa responsabilité professionnelle sur le plan juridique au regard des réformes des métiers.

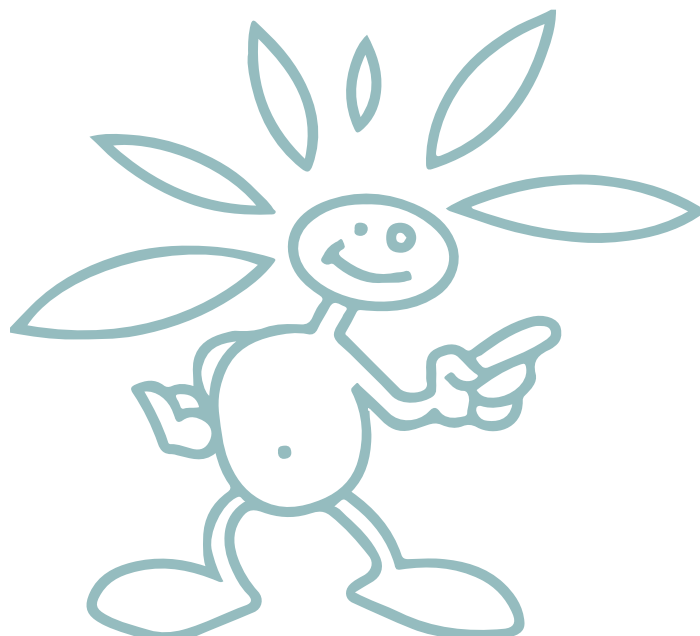
Lyon, 2 jours, du 15/05/2025 au 16/05/2025, 720 €
<https://www.grieps.fr/produit/responsabilite-juridique-dans-les-soins/>

Droits et psychiatrie : impliquer l'utilisateur avec « Histoire de Droits »

Maîtriser et appliquer les droits des patients en psychiatrie et en santé mentale.

Lyon, 2 jours + 3h45 (e-learning), du 17/10/2024 au 18/10/2024, 820 €

Lyon, 2 jours + 3h45 (e-learning), du 02/10/2025 au 03/10/2025 et le 16/12/2025(e-learning), 820 €
<https://www.grieps.fr/produit/droits-des-usagers-en-psychiatrie/>



RELATION, RECHERCHE & ETP

ÉDUCATION THÉRAPEUTIQUE DU PATIENT

Éducation thérapeutique 40h : dispenser l'ETP

Développer des compétences en ETP telles que définies dans le décret de juillet 2013.

Paris, 5 jours + 5h (e-learning), du 11/09/2024 au 13/09/2024 et du 07/11/2024 au 08/11/2024, 2 100 €
Paris, 5 jours + 5h (e-learning), du 08/09/2025 au 10/09/2025 et du 26/11/2025 au 27/11/2025, 2 100 €
<https://www.grieps.fr/produit/education-therapeutique-40h-dispenser-l-etp/>

Éducation thérapeutique 40h : dispenser l'ETP (e-learning)

Mettre en œuvre l'éducation thérapeutique du patient dans sa pratique.

E-learning, 40h, du 04/11/2024 au 24/02/2025, 720 € ou
E-learning, 40h, du 03/03/2025 au 23/06/2025, 720 € ou
E-learning, 40h, du 08/09/2025 au 12/01/2026, 720 €
<https://www.grieps.fr/produit/education-therapeutique-40h-dispenser-l-etp-e-learning/>

Éducation thérapeutique 40h : coordonner, piloter un programme

Coordonner et piloter un programme en Éducation Thérapeutique du Patient (ETP).

Paris, 40h dont 19 à distance, du 12/11/2024 au 14/11/2024, 1 350 €
Paris, 40h dont 19 à distance, du 11/06/2025 au 13/06/2025, 1 350 €

<https://www.grieps.fr/produit/education-therapeutique-40h-coordonner-piloter-un-programme/>

Éducation thérapeutique 40h : coordonner et piloter un programme (e-learning)

Coordonner et piloter un programme en Éducation Thérapeutique du Patient (ETP).

E-learning, 40h, du 12/09/2024 au 13/02/2025, 750 €
E-learning, 40h, le 11/03/2025, le 01/04/2025 et le 09/09/2025, 750 €

<https://www.grieps.fr/produit/education-therapeutique-40h-coordonner-et-piloter-un-programme-d-etp-e-learning/>

Éducation thérapeutique en psychiatrie 40h : dispenser l'ETP

Acquérir les compétences pour dispenser l'Éducation Thérapeutique du Patient et l'intégrer au soin en psychiatrie.

Paris, 6 jours (42h), du 02/10/2024 au 04/10/2024 et du 19/11/2024 au 21/11/2024, 2 160 €

Paris, 6 jours (42h), du 01/10/2025 au 03/10/2025 et du 12/11/2025 au 14/11/2025, 2 160 €

<https://www.grieps.fr/produit/education-therapeutique-en-psychiatrie-40h-dispenser-l-etp/>

Entretien motivationnel en éducation thérapeutique

Savoir conduire un entretien motivationnel.

Lyon, 2 jours, du 20/03/2025 au 21/03/2025, 760 €
<https://www.grieps.fr/produit/entretien-motivationnel-en-education-therapeutique/>

Éducation thérapeutique du patient suite à un AVC

Apprendre à éduquer un patient suite à un AVC (Accident Vasculaire Cérébral).

Lyon, 3 jours + 2h30 (e-learning), du 18/11/2024 au 20/11/2024, 1 120 €

Lyon, 3 jours + 2h30 (e-learning), du 03/11/2025 au 05/11/2025, 1 120 €

<https://www.grieps.fr/produit/education-therapeutique-du-patient-suite-a-un-avc/>

Éducation thérapeutique en oncologie : anticancéreux oraux

Éduquer un patient soigné par des anticancéreux oraux.

Lyon, 3 jours + 6h15 (e-learning), du 05/11/2024 au 07/11/2024, 1 120 €

Lyon, 3 jours + 6h15 (e-learning), du 03/11/2025 au 05/11/2025, 1 120 €

<https://www.grieps.fr/produit/education-therapeutique-en-oncologie-anticancereux-oraux/>

Éducation thérapeutique du patient cardiaque

Acquérir les compétences pour éduquer un patient cardiaque dans une perspective pluridisciplinaire.

Lyon, 3 jours + 2h30 (e-learning), du 26/05/2025 au 28/05/2025, 1 120 €

<https://www.grieps.fr/produit/education-therapeutique-du-patient-cardiaque/>

Éducation thérapeutique en chirurgie bariatrique

Développer une posture d'éducateur dans la prise en charge d'un patient bénéficiant d'une chirurgie bariatrique.

Lyon, 3 jours + 2h30 (e-learning), du 18/06/2025 au 20/06/2025, 1 120 €

<https://www.grieps.fr/produit/education-therapeutique-en-chirurgie-bariatrique/>

Éducation thérapeutique en diabétologie

Identifier et s'approprier des outils éducatifs permettant à un patient de se soigner par des traitements spécifiques.

Lyon, 3 jours + 2h30 (e-learning), du 18/11/2024 au 20/11/2024, 1 120 €

Lyon, 3 jours + 2h30 (e-learning), du 19/11/2025 au 21/11/2025, 1 120 €

<https://www.grieps.fr/produit/education-therapeutique-en-diabetologie/>

E-ETP

Développer les compétences pour l'animation d'un atelier à distance par visioconférence.

E-learning, 14 heures, le 11/03/2025, le 18/03/2025, le 25/03/2025, le 02/04/2025 et le 08/04/2025, 720 €

<https://www.grieps.fr/produit/e-etp/>

Obésité ou surpoids de l'enfant ou de l'adolescent

Permettre à des enfants et des adolescents de développer des compétences afin de mieux gérer leur poids.

Lyon, 3 jours + 2h30 (e-learning), du 02/06/2025 au 04/06/2025, 1 120 €

<https://www.grieps.fr/produit/obesite-ou-surpoids-de-l-enfant-ou-de-l-adolescent/>

Obésité : accompagnement nutritionnel

Être capable de repérer précocement les situations d'obésité et leurs facteurs de risques.

Lyon, 3 jours, du 12/11/2025 au 14/11/2025, 1 080 €

<https://www.grieps.fr/produit/obesite-accompagnement-nutritionnel/>

RELATION DE SOINS

Prendre soin de soi

Savoir prendre soin de soi pour pouvoir prendre soin des autres.

Lyon, 2 jours, du 05/06/2025 au 06/06/2025, 720 €

<https://www.grieps.fr/produit/prendre-soin-de-soi/>

Annnonce du diagnostic grave au patient

Analyser et renforcer sa pratique dans les situations d'annonce d'un diagnostic grave.

Lyon, 3 jours, du 18/11/2024 au 20/11/2024, 1 080 €

Lyon, 3 jours, du 12/11/2025 au 14/11/2025, 1 080 €

<https://www.grieps.fr/produit/annonce-du-diagnostic-grave-au-patient/>

Relation de soin : de l'écoute à la relation d'aide

Renforcer et enrichir la communication interpersonnelle dans tout type de situation de soin et d'accompagnement.

Paris, 3 jours, du 18/11/2024 au 20/11/2024, 1 100 €

Paris, 3 jours, du 12/11/2025 au 14/11/2025, 1 100 €

<https://www.grieps.fr/produit/relation-de-soin-de-l-ecoute-a-la-relation-d-aide/>

Entretien motivationnel

Comprendre et intégrer l'entretien motivationnel dans sa pratique professionnelle.

Paris, 2 jours, du 18/11/2024 au 19/11/2024, 750 €

Paris, 2 jours, du 06/11/2025 au 07/11/2025, 750 €

<https://www.griepts.fr/produit/entretien-motivationnel/>

Pairs-aidants : place dans les équipes de soins et d'accompagnement

Comprendre l'intérêt d'intégrer un pair-aidant et de favoriser son intégration au sein des équipes de soin.

Lyon, 2 jours, du 24/03/2025 au 25/03/2025, 720 €

<https://www.griepts.fr/produit/pair-aidant-sa-place-dans-les-equipes-de-soins-et-d-accompagnement/>

Certificat : Devenir pair-aidant en santé mentale

Clarifier et exploiter les 4 compétences socles du pair-aidant en santé mentale.

Lyon, 5 jours, du 19/05/2025 au 21/05/2025 et du

29/09/2025 au 30/09/2025, 1 800 €

<https://www.griepts.fr/produit/devenir-pair-aidant-en-sante-mentale-initiation/>

Aromathérapie dans les soins

Mettre en œuvre une aromathérapie pratique et sécurisée lors des soins.

Lyon, 2 jours, du 12/12/2024 au 13/12/2024, 720 €

Lyon, 2 jours, du 08/09/2025 au 09/09/2025, 720 €

<https://www.griepts.fr/produit/aromatherapie-dans-les-soins/>

Violences conjugales et familiales

Reconnaître et accompagner les victimes de violences familiales et conjugales.

Lyon, 2 jours, du 19/09/2024 au 20/09/2024, 720 €

Paris, 2 jours, du 19/05/2025 au 20/05/2025, 720 €

Lyon, 2 jours, du 15/09/2025 au 16/09/2025, 720 €

<https://www.griepts.fr/produit/violences-conjugales-et-familiales/>

Psychotraumatisme et SSPT : prévention et réparation

Prévenir l'installation d'un syndrome de stress post-traumatique et favoriser le processus de réparation des victimes.

Paris, 2 jours, du 19/09/2024 au 20/09/2024, 730 €

Paris, 2 jours, du 09/09/2025 au 10/09/2025, 730 €

<https://www.griepts.fr/produit/psychotraumatisme-et-sspt-prevention-et-reparation/>

Stress post-traumatique et psychotraumatismes complexes chez l'adulte : initiation

Sensibiliser les professionnels des champs sanitaires et médicosociaux au psychotraumatisme complexe.

Paris, 3 jours, du 18/06/2025 au 20/06/2025, 1 080 €

<https://www.griepts.fr/produit/psychotraumatismes-complexes-chez-l-adulte-initiation/>

Psychotrauma de l'enfant et de l'adolescent

Comprendre et acquérir des compétences pour accompagner l'enfant et l'adolescent souffrant de psychotrauma.

Lyon, 2 jours, du 28/10/2024 au 29/10/2024, 720 €

Lyon, 2 jours, du 22/05/2025 au 23/05/2025, 720 €

<https://www.griepts.fr/produit/psychotrauma-de-l-enfant-et-de-l-adolescent/>

Approche psychocorporelle : soin de bien-être par le toucher

Pratiquer des soins par le toucher, le massage de bien-être, supports de la relation de soin et d'accompagnement.

Lyon, 3 jours, du 09/09/2024 au 11/09/2024, 1 080 €

Lyon, 3 jours, du 08/09/2025 au 10/09/2025, 1 080 €

<https://www.grieps.fr/produit/approche-psychocorporelle-soin-de-bien-etre-par-le-toucher/>

Certificat : Référent en soins psychocorporels

Intégrer des techniques de l'approche psychocorporelle pour soulager et accompagner le patient.

Lyon, 9 jours, du 26/03/2025 au 28/03/2025, du

08/10/2025 au 10/10/2025 et du 03/11/2025 au

05/11/2025 3 300 €

<https://www.grieps.fr/produit/certificat-referent-en-soins-psychocorporels/>

L'approche psychocorporelle par un toucher adapté au malade

Savoir proposer des méthodes psychocorporelles adaptées à la personne soignée.

Lyon, 3 jours, du 26/03/2025 au 28/03/2025, 1 100 €

<https://www.grieps.fr/produit/l-approche-psychocorporelle-par-un-toucher-adapte-au-malade/>

La relaxation et ses bienfaits

Intégrer dans sa pratique une technique complémentaire au toucher : la relaxation.

Lyon, 3 jours, du 08/10/2024 au 10/10/2024, 1 110 €

Lyon, 3 jours, du 26/05/2025 au 28/05/2025, 1 110 €

Lyon, 3 jours, du 08/10/2025 au 10/10/2025, 1 110 €

<https://www.grieps.fr/produit/la-relaxation-et-ses-bienfaits/>

La transmission de l'approche psychocorporelle

Mettre en mots sa pratique et savoir transmettre l'approche psychocorporelle.

Lyon, 3 jours, du 03/11/2025 au 05/11/2025, 1 100 €

<https://www.grieps.fr/produit/la-transmission-de-l-approche-psychocorporelle/>

Humour et créativité dans la relation de soin

Investir l'humour et les espaces de créativité dans la relation de soins.

Lyon, 2 jours, du 30/09/2024 au 01/10/2024, 720 €

Lyon, 2 jours, du 29/09/2025 au 30/09/2025, 720 €

<https://www.grieps.fr/produit/humour-et-creativite-dans-la-relation-de-soin/>

Approche interculturelle des soins

Comprendre et identifier l'intérêt de disposer de connaissances culturelles pour faciliter les prises en soin.

Paris, 3 jours, du 07/10/2024 au 09/10/2024, 1 080 €

Paris, 3 jours, du 07/10/2025 au 09/10/2025, 1 080 €

<https://www.grieps.fr/produit/approche-interculturelle-des-soins/>

Inceste et climat incestuel :

entendre, comprendre et accompagner

Comprendre et accompagner les personnes victimes d'inceste dans une démarche de reconstruction.

Paris, 2 jours, du 04/11/2024 au 05/11/2024, 720 €

Paris, 2 jours, du 06/11/2025 au 07/11/2025, 720 €

<https://www.grieps.fr/produit/inceste-et-climat-incestuel-entendre-comprendre-et-accompagner/>

Violences sexuelles : accueillir et accompagner les enfants victimes

Comprendre, accueillir et accompagner les enfants victimes de violences sexuelles dans leur reconstruction.

Paris, 3 jours, du 11/09/2024 au 13/09/2024, 1 080 €

Paris, 3 jours, du 03/09/2025 au 05/09/2025, 1 080 €

<https://www.grieps.fr/produit/violences-sexuelles-accueillir-et-accompagner-les-enfants-victimes/>

Accueil des demandeurs d'asile en CMP

Accueillir avec pertinence une personne issue d'une autre culture et prendre en compte les variables culturelles.

Paris, 2 jours + 7h (e-learning), du 19/11/2024 au

20/11/2024, 720 €

<https://www.grieps.fr/produit/accueil-des-demandeurs-d-asile-en-cmp-centre-medico-psychologique/>

Théâtre : technique d'introspection et de médiation à la relation

Maîtriser les techniques théâtrales, construire un atelier
et animer un groupe d'adultes...

Paris, 4 jours, du 14/10/2024 au 17/10/2024, 1 440 €

Paris, 4 jours, du 13/10/2025 au 16/10/2025, 1 440 €

<https://www.grieps.fr/produit/theatre-technique-d-introspection-et-de-mediation-a-la-relation-de-soin/>

RECHERCHE EN SOINS

Recherche en soins : initier un projet de recherche

S'initier aux différentes méthodes de recherche.

Lyon, 2 jours + 1h45 (e-learning),

du 07/11/2024 au 08/11/2024, 750 €

Lyon, 2 jours + 1h45 (e-learning),

du 27/11/2025 au 28/11/2025, 750 €

<https://www.grieps.fr/produit/recherche-en-soins-initier-un-projet-de-recherche/>

Écrire des articles professionnels et de recherche

Développer des compétences dans la rédaction d'un
article en vue d'une publication.

Lyon, 2 jours, du 12/05/2025 au 13/05/2025, 720 €

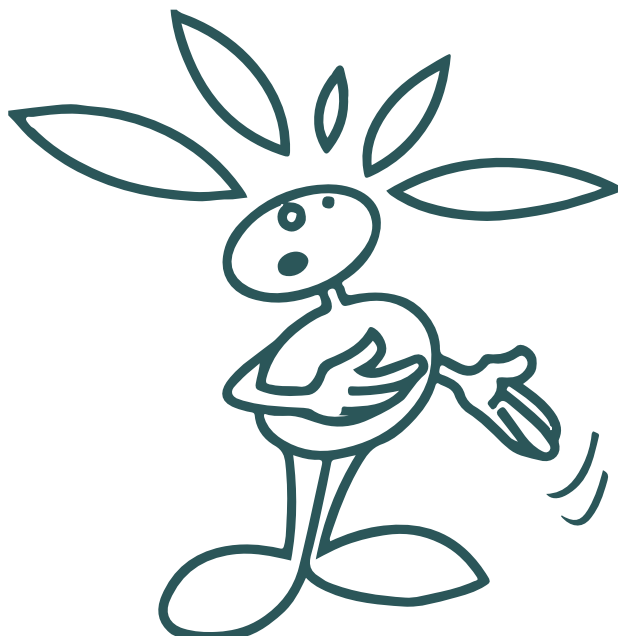
<https://www.grieps.fr/produit/ecrire-des-articles-professionnels-et-de-recherche/>

Revue de la bibliographie

Réaliser une recherche bibliographique et une lecture
critique des articles scientifiques.

Paris, 1 jour, le 22/05/2025, 360 €

<https://www.grieps.fr/produit/revue-de-la-bibliographie/>



FORMATION DE FORMATEURS

Fonction de formateur : initiation

Construire des dispositifs et des postures propices à l'apprentissage.

Lyon, 3 jours, du 18/11/2024 au 20/11/2024, 1 095 €

Paris, 3 jours, du 10/03/2025 au 12/03/2025, 1 095 €

Lyon, 3 jours, du 12/11/2025 au 14/11/2025, 1 095 €

<https://www.grieps.fr/produit/fonction-de-formateur-initiation/>

Animer une session de formation

Animer un groupe en formation d'adultes.

Paris, 3 jours + 1h30 (e-learning), du 02/06/2025 au 04/06/2025, 1 100 €

<https://www.grieps.fr/produit/animer-une-session-de-formation/>

Animer des séances d'Analyse de Pratiques Professionnelles (APP)

Développer des compétences d'animateur pour aider des apprenants à construire des capacités métaréflexives.

Paris, 2 jours, du 16/09/2024 au 17/09/2024, 720 €

Paris, 2 jours, du 13/03/2025 au 14/03/2025, 720 €

Paris, 2 jours, du 18/06/2025 au 19/06/2025, 720 €

Lyon, 2 jours, du 24/11/2025 au 25/11/2025, 720 €

<https://www.grieps.fr/produit/animer-des-seances-d-analyse-de-pratiques-professionnelles-app/>

Animer des séances d'APP : niveau 2

Savoir analyser ses pratiques d'Analyse des Pratiques Professionnelles (APP).

Paris, 2 jours, du 12/12/2024 au 13/12/2024, 720 €

Paris, 2 jours, du 11/12/2025 au 12/12/2025, 720 €

<https://www.grieps.fr/produit/animer-des-seances-d-app-niveau-2/>

Analyse réflexive : mise en œuvre

S'approprier la démarche réflexive afin d'évaluer et d'améliorer ses pratiques.

Lyon, 2 jours, du 05/11/2024 au 06/11/2024, 720 €

<https://www.grieps.fr/produit/analyse-reflexive-mise-en-oeuvre/>

Suivi pédagogique :

l'optimiser pour lui redonner du sens

Accompagner les étudiants à la construction de leur professionnalisation par le suivi pédagogique.

Paris, 2 jours, du 16/06/2025 au 17/06/2025, 720 €

<https://www.grieps.fr/produit/suivi-pedagogique-l-optimiser-pour-lui-redonner-du-sens/>

Travaux dirigés pour l'apprentissage des étudiants

Diversifier ses méthodes pédagogiques lors des travaux dirigés pour favoriser la participation active des étudiants.

Paris, 3 jours, du 06/10/2025 au 08/10/2025, 1 080 €

<https://www.grieps.fr/produit/travaux-diriges-pour-l-apprentissage-des-etudiants/>

Évaluation :

pouvoir nommer, penser et inventer sa pratique

Développer des compétences pour l'évaluation des étudiants.

Lyon, 2 jours, du 03/04/2025 au 04/04/2025, 720 €

<https://www.grieps.fr/produit/evaluation-pouvoir-nommer-penser-et-inventer-sa-pratique/>

Psychologie positive en formation : comment la mobiliser

Découvrir et intégrer les apports de la psychologie positive dans ses pratiques pédagogiques.

Lyon, 2 jours, du 14/11/2024 au 15/11/2024, 750 €

Lyon, 2 jours, du 06/11/2025 au 07/11/2025, 750 €

<https://www.grieps.fr/produit/psychologie-positive-en-formation-comment-la-mobiliser/>

Sciences cognitives pour innover en formation

Réorganiser les pratiques pédagogiques à la lumière de la neuroéducation.

Paris, 2 jours, du 10/10/2024 au 11/10/2024, 730 €

Lyon, 2 jours, du 27/05/2025 au 28/05/2025, 730 €

Paris, 2 jours, du 09/10/2025 au 10/10/2025, 730 €

<https://www.grieps.fr/produit/sciences-cognitives-pour-innover-en-formation/>

Classes inversées :

approches, dispositif et mise en œuvre

Mettre en œuvre des classes inversées.

Lyon, 2 jours, du 16/06/2025 au 17/06/2025, 720 €

<https://www.grieps.fr/produit/classes-inversees-approches-dispositifs-et-mise-en-oeuvre/>

Formation en ligne : conception et animation

Concevoir et animer une formation à distance.

Paris, 2 jours, du 21/11/2024 au 22/11/2024, 720 €

Paris, 2 jours, du 18/11/2025 au 19/11/2025, 720 €

<https://www.grieps.fr/produit/formation-en-ligne-conception-et-animation/>

Simulation en santé : initiation

S'engager dans la simulation du briefing au débriefing.

Lyon, 3 jours, du 02/06/2025 au 04/06/2025, 1 080 €

Lyon, 3 jours, du 11/06/2025 au 13/06/2025, 1 080 €

<https://www.grieps.fr/produit/simulation-en-sante-initiation/>

Humour, créativité et jeu en pédagogie

Laisser advenir et provoquer l'humour en situation d'apprentissage.

Lyon, 2 jours, du 12/05/2025 au 13/05/2025, 720 €

<https://www.grieps.fr/produit/humour-creativite-et-jeu-en-pedagogie/>

Aider à apprendre : méthodes de travail

Aider les apprenants à devenir autonomes dans l'acte d'apprendre.

Paris, 2 jours, du 05/12/2024 au 06/12/2024, 720 €

Paris, 2 jours, du 04/12/2025 au 05/12/2025, 720 €

<https://www.grieps.fr/produit/aider-a-apprendre-methodes-de-travail/>

Enseigner, superviser le raisonnement clinique en formation initiale

Construire une posture de pédagogue-superviseur du raisonnement clinique.

Paris, 3 jours, du 02/12/2024 au 04/12/2024, 1 080 €

Lyon, 3 jours, du 13/10/2025 au 15/10/2025, 1 080 €

Paris, 3 jours, du 01/12/2025 au 03/12/2025, 1 080 €

<https://www.grieps.fr/produit/enseigner-superviser-le-raisonnement-clinique-en-formation-initiale/>

Former, évaluer avec les intelligences artificielles génératives

Former, évaluer intelligemment avec les Intelligences Artificielles (IA) et accompagner les étudiants à une utilisation réflexive et pertinente.

Paris, 2 jours, du 14/11/2024 au 15/11/2024 720 €

Paris, 2 jours, du 20/11/2025 au 21/11/2025, 720 €

<https://www.grieps.fr/produit/former-evaluer-avec-les-intelligences-artificielles-generatives/>

Formateur Référent Formation En Situation de Travail (FEST)

Projeter des AFEST (Actions de Formation En Situations de Travail) dans un parcours de formation.

Paris, 3 jours, du 12/03/2025 au 14/03/2025, 1 150 €

<https://www.grieps.fr/produit/referent-formation-en-situation-de-travail-fest/>

Devenir tuteur accompagnateur AFEST

Savoir accompagner et évaluer la montée en compétences d'un salarié dans le cadre d'une AFEST.

Paris, 2 jours, du 16/06/2025 au 17/06/2025, 770 €

<https://www.grieps.fr/produit/devenir-tuteur-accompagnateur-afest/>

Réingénierie des formations AS et AP

Organiser, construire la formation Aide-Soignant/Auxiliaire de Puériculture en lien avec le nouveau référentiel.

Paris, 3 jours, du 07/10/2024 au 09/10/2024, 1 080 €

Paris, 3 jours, du 19/03/2025 au 21/03/2025, 1 080 €

<https://www.grieps.fr/produit/reingenierie-des-formations-as-et-ap/>



La certification qualité a été délivrée au titre de la catégorie d'action suivante :
ACTIONS DE FORMATION

Pour vous inscrire :
inter@grieps.fr
04 72 66 20 40



Les Berges du Rhône
64, avenue Leclerc
69007 Lyon

Société anonyme coopérative et
participative à capital variable
SIÈGE SOCIAL

58 à 60, avenue Leclerc
Bâtiment 64
69007 Lyon

Tél. **04 72 66 20 30**
E-mail **contact@grieps.fr**

SIREN 414 862 672 RCS Lyon Code APE 8559A TVA/CEE FR 40 414 862 672 000 48

www.grieps.fr